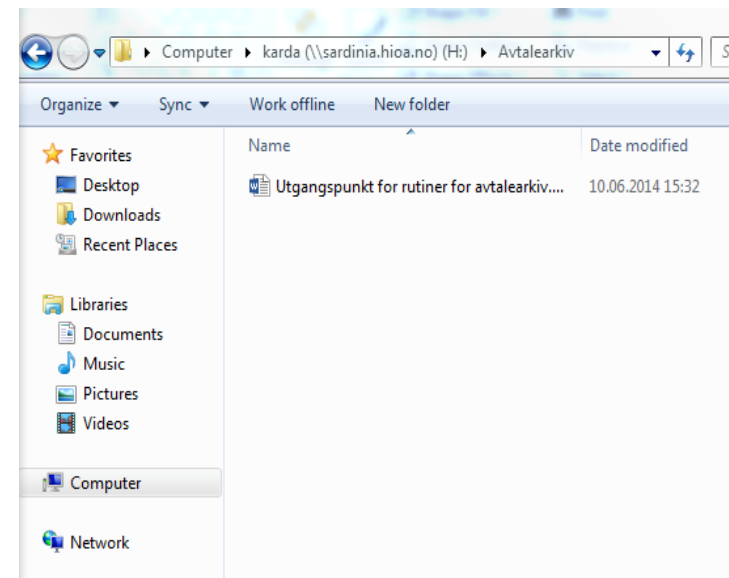
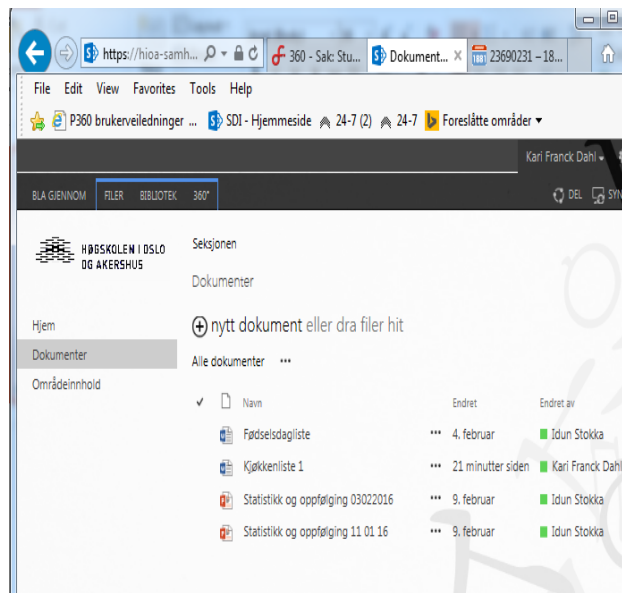
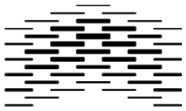


# Hvordan lagre dokumenter i samhandlingsrom

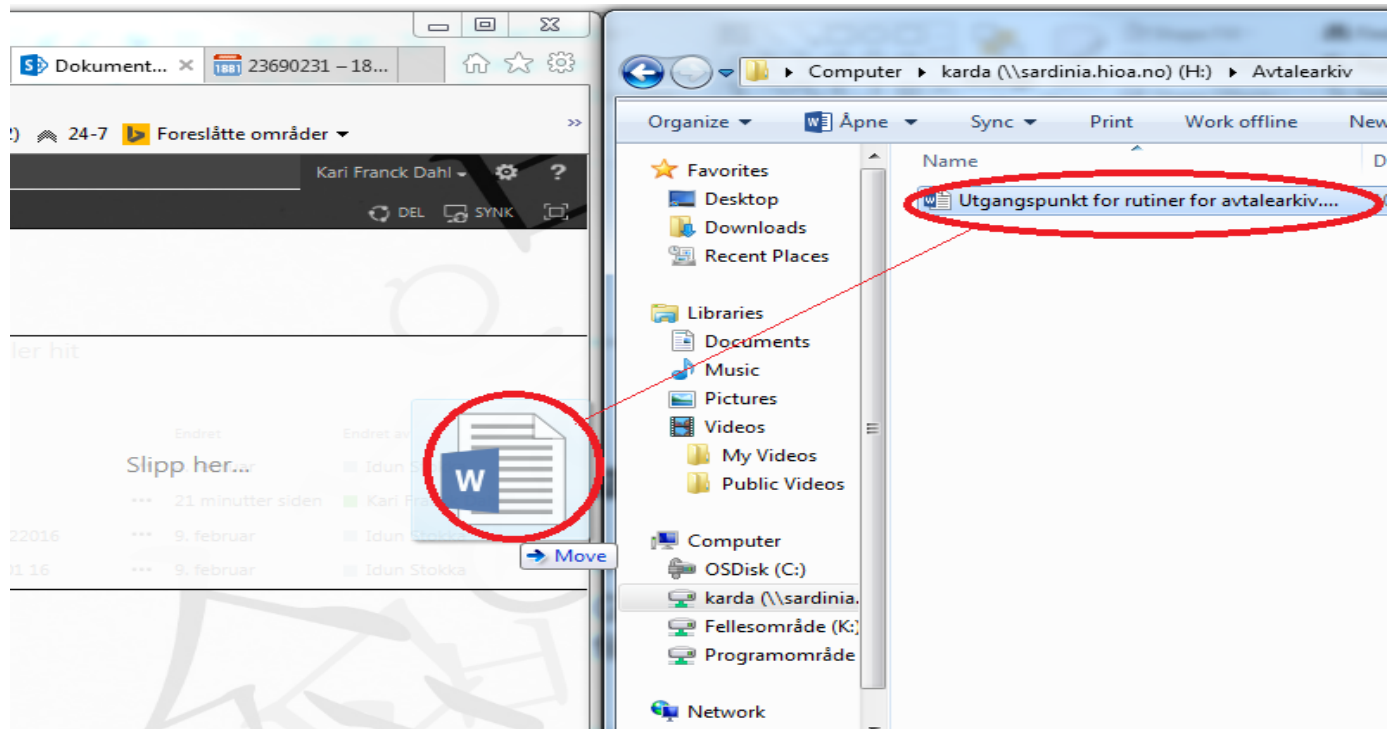
## *Drag and drop*

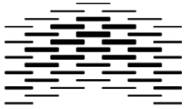
- Man kan dra over dokumenter fra windows utforsker til samhandlingsrommet.
- Gå inn i det **rommet** du ønsker å legge inn et nytt dokument. Finn deretter filen du ønsker å dra over fra **windows utforsker**.





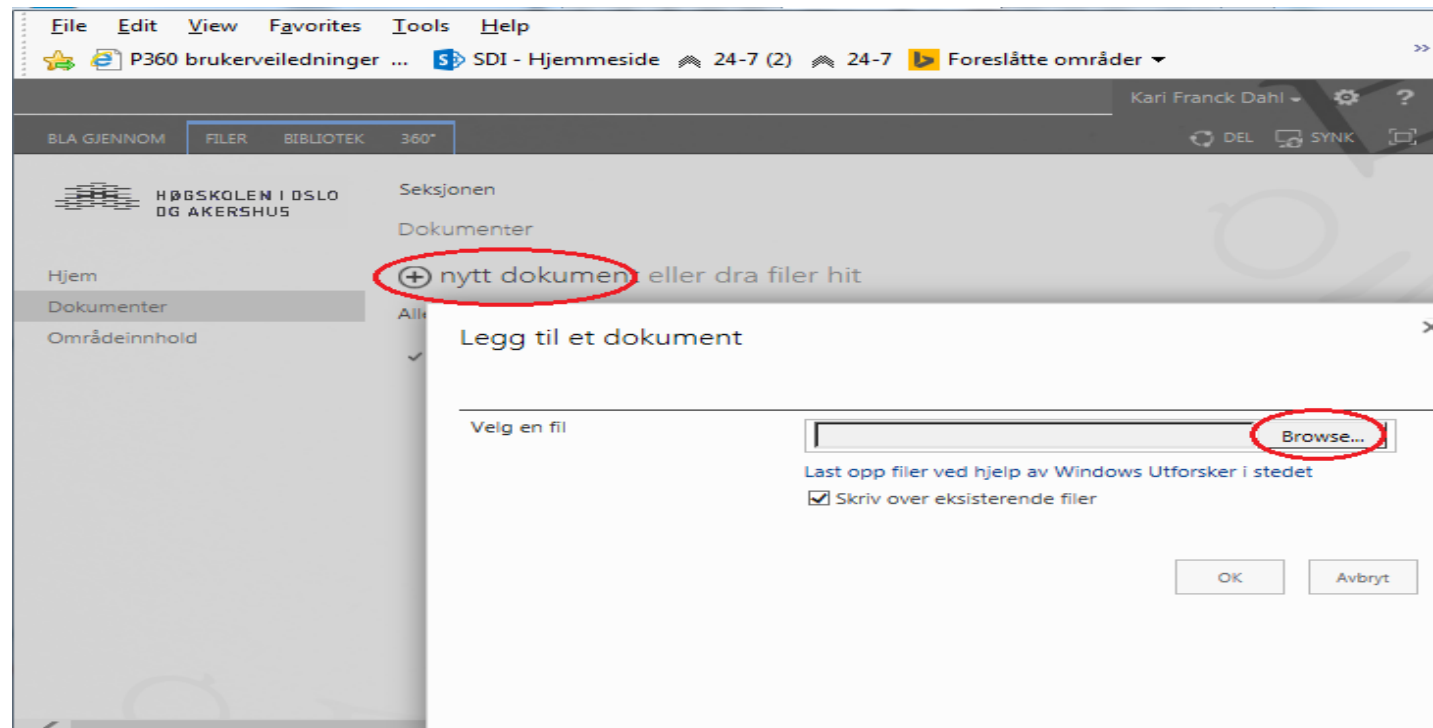
- Klikk på det **aktuelle dokumentet** og dra det over i samhandlingsrommet. **Slipp dokumentet** når det har havnet inn i firkanten

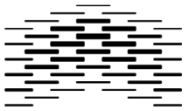




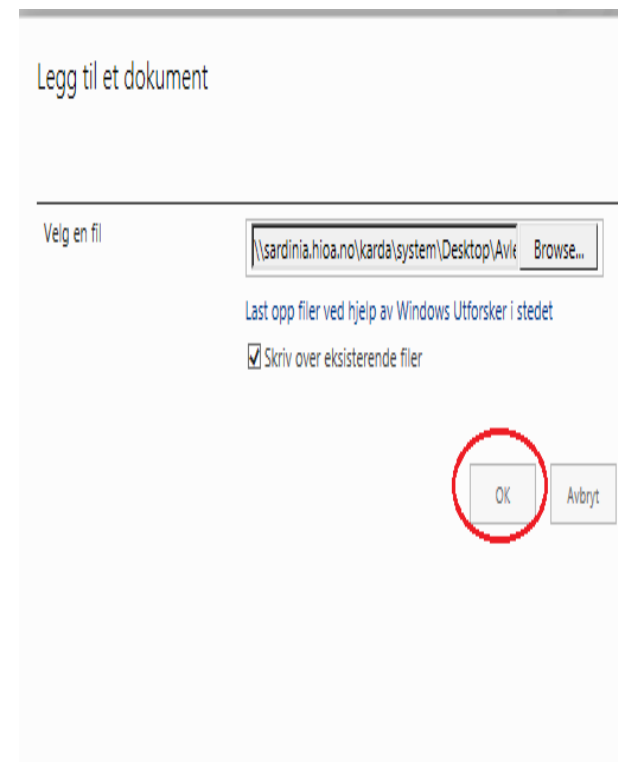
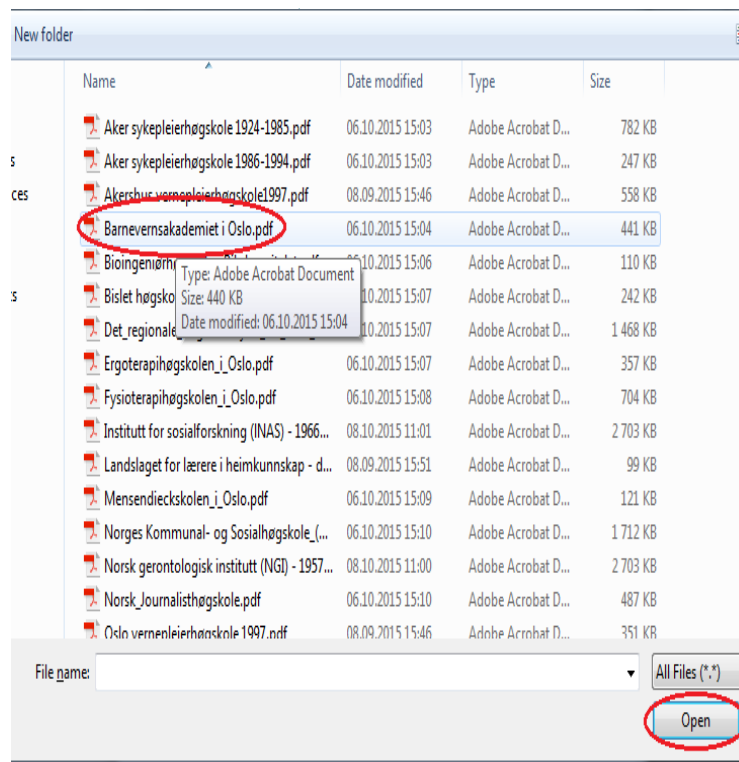
## Laste opp fil

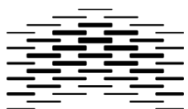
- Man kan laste opp dokumenter fra windows utforsker til samhandlingsrommet.
- Velg **nytt dokument** og **browse**





- Velg **filen** du ønsker å laste inn i samhandlingsrommet og trykk **Open**. Trykk deretter **OK**





## Dokumentet ligger nå i listen

⊕ nytt dokument eller dra filer hit

Alle dokumenter ...

✓	📄	Navn	Endret	Endret av
	📄	Barnevernsakademiet i Oslo 🇳🇴	*** For et par sekunder siden	■ Kari Franck Dahl
	📄	Fødselsdagliste	*** 4. februar	■ Idun Stokka
	📄	Kjøkkenliste 1	*** Ca. en time siden	■ Kari Franck Dahl
	📄	Statistikk og oppfølging 03022016	*** 9. februar	■ Idun Stokka
	📄	Statistikk og oppfølging 11 01 16	*** 9. februar	■ Idun Stokka