

SHOT 2018

Studentenes helse- og trivselsundersøkelse

Studentsamskipnaden i Oslo og Akershus



Forhold på studiestedet

Mottatt på studieprogrammet

Følte du deg godt mottatt på nåværende studieprogram da du var ny student (% ja)?



Tilfredshet med studiebyen

Oppgi hvor fornøyd du er med byen du studerer i når det gjelder (0-100 poeng):

Kulturtilbudet

Oslo	79
Studentsamskipnaden i Oslo og Akershus	78
Landet	72
Kjeller	65
Sandvika	60

Helsetilbudet

Studentsamskipnaden i Oslo og Akershus	74
Oslo	74
Landet	70
Kjeller	67
Sandvika	64

Kollektivtilbudet

Oslo	78
Studentsamskipnaden i Oslo og Akershus	77
Sandvika	68
Kjeller	65
Landet	63

Utelivstilbudet

Oslo	72
Studentsamskipnaden i Oslo og Akershus	71
Landet	69
Kjeller	63
Sandvika	49

Studentmiljøet

Landet	68
Studentsamskipnaden i Oslo og Akershus	61
Oslo	61
Kjeller	51
Sandvika	48

Boligitilbudet

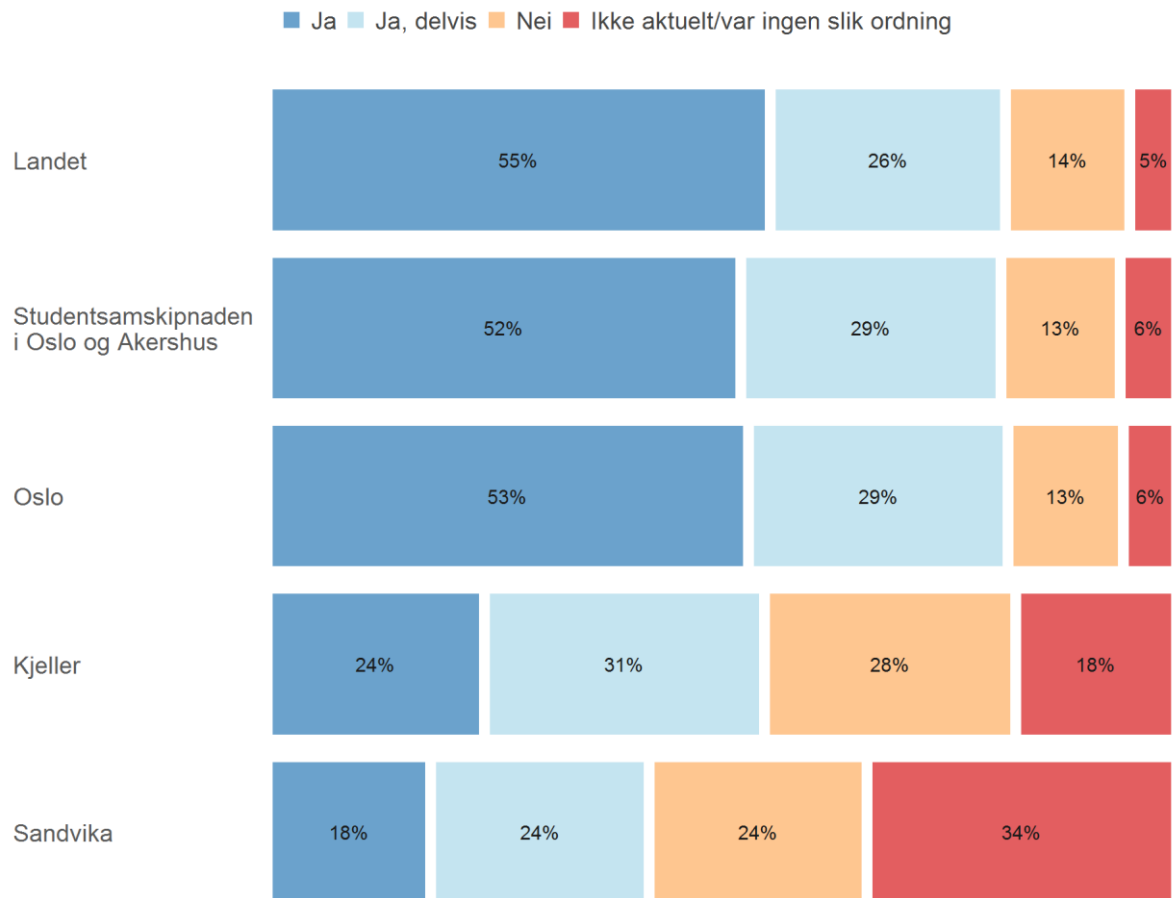
Landet	56
Studentsamskipnaden i Oslo og Akershus	49
Oslo	49
Kjeller	47
Sandvika	43

Studiebyen totalt

Studentsamskipnaden i Oslo og Akershus	69
Oslo	69
Landet	67
Kjeller	60
Sandvika	55

Deltakelse i fadderordning

Deltok du i fadderordning eller lignende på ditt næværende studieprogram da du var ny student?



Opplevelse av fadderordningen

Hvordan opplevde du fadderordningen (eller lignende) når det gjelder(0-100 poeng)?

De sosiale arrangementene



Muligheten til å bli kjent med nye studenter



Informasjonen du fikk om lærestedet



Omfanget av alkohol/rus



Fadderordningen totalt sett

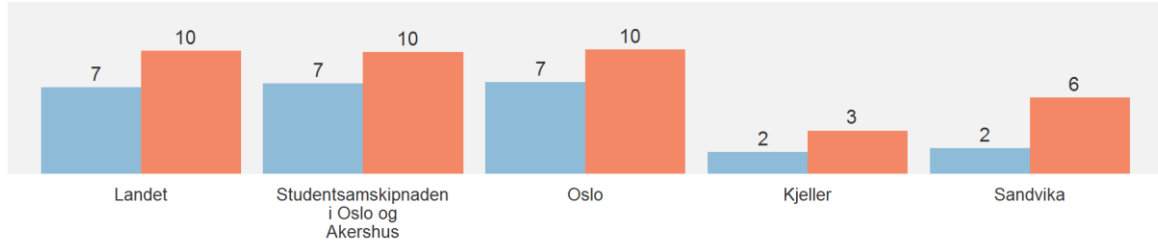


Frivillig studentengasjement

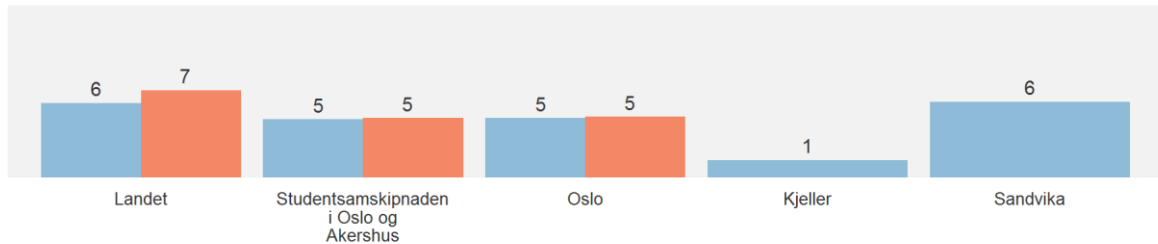
Er du/har du vært involvert i organisert frivillig studentvirksomhet?

Ja, tidligere Ja, nå

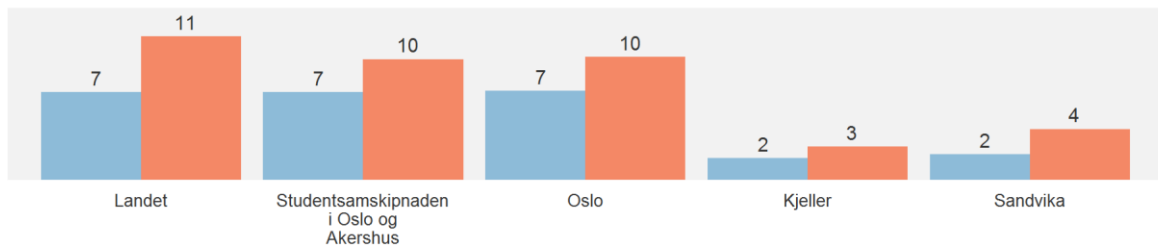
Faglige foreninger



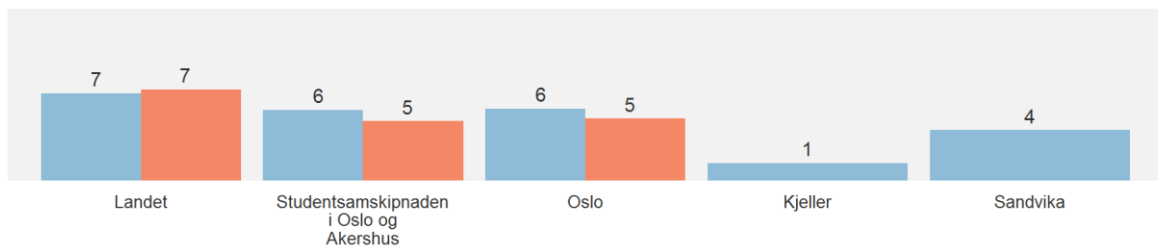
Idrett



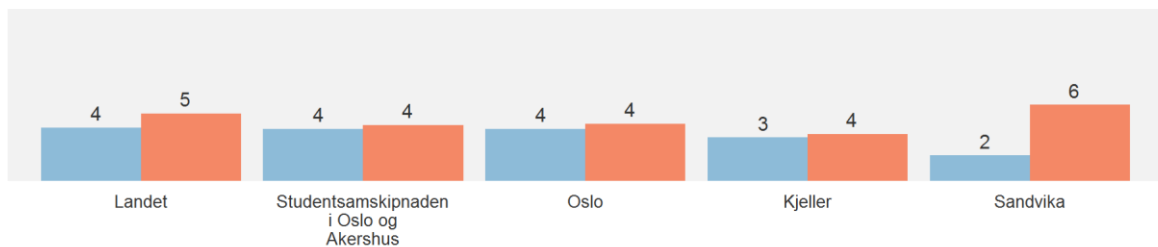
Interesseforeninger



Kulturarena



Studentdemokrati



Trivsel med studiet

Oppgi hvor fornøyd du er med disse faglige forholdene det siste semesteret (0-100 poeng):

Undervisningen

Studentsamskipnaden i Oslo og Akershus	64
Oslo	64
Kjeller	63
Landet	62
Sandvika	52

Egen arbeidsinnsats

Sandvika	60
Kjeller	60
Studentsamskipnaden i Oslo og Akershus	57
Oslo	57
Landet	56

Arbeidsmengden på studiet

Kjeller	57
Studentsamskipnaden i Oslo og Akershus	55
Landet	55
Oslo	55
Sandvika	50

Måten studiet er strukturert på

Studentsamskipnaden i Oslo og Akershus	56
Oslo	56
Landet	55
Kjeller	55
Sandvika	44

Den faglige veiledningen

Kjeller	58
Studentsamskipnaden i Oslo og Akershus	57
Oslo	57
Landet	56
Sandvika	50

Det fysiske læringsmiljøet

Studentsamskipnaden i Oslo og Akershus	60
Landet	60
Oslo	60
Kjeller	59
Sandvika	54

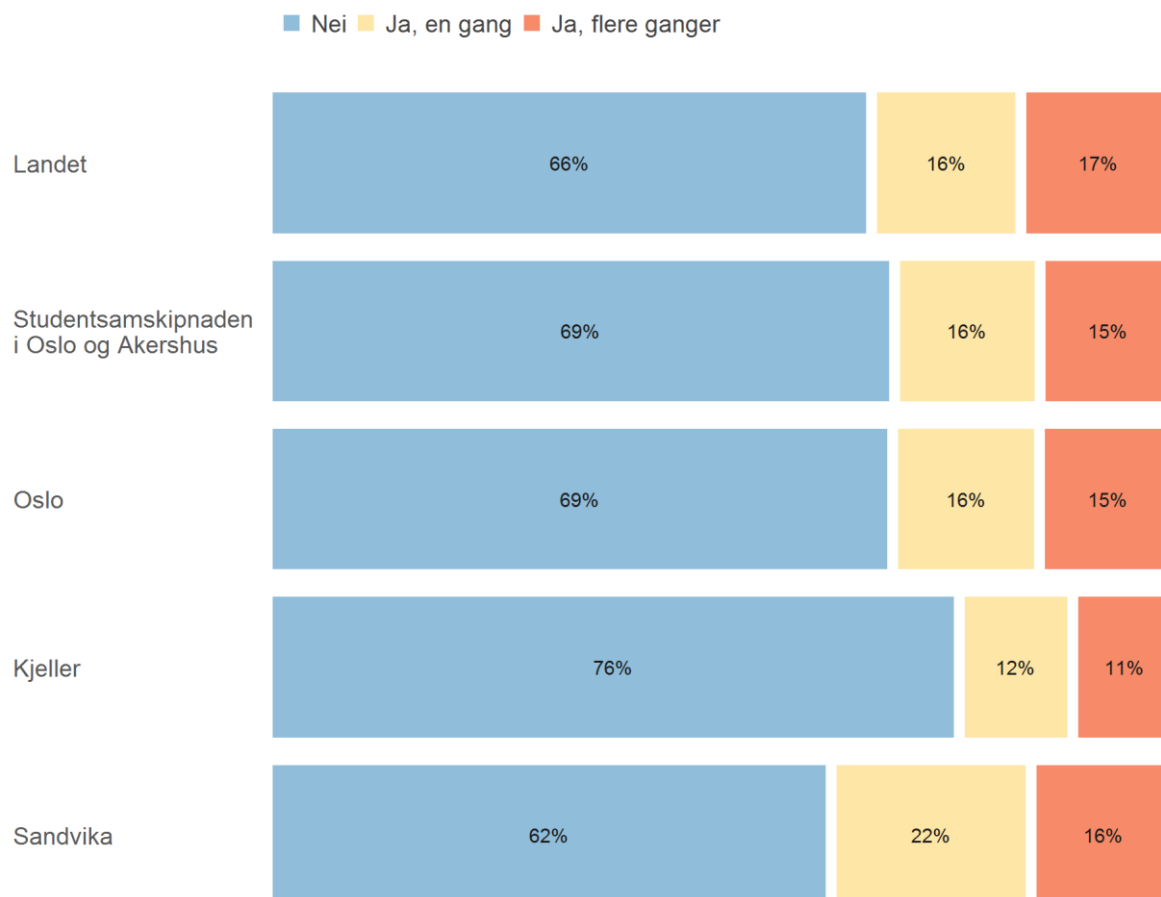
Tilbakemelding på egen læring

Sandvika	50
Kjeller	49
Studentsamskipnaden i Oslo og Akershus	48
Landet	48
Oslo	48

Studieferdigheter

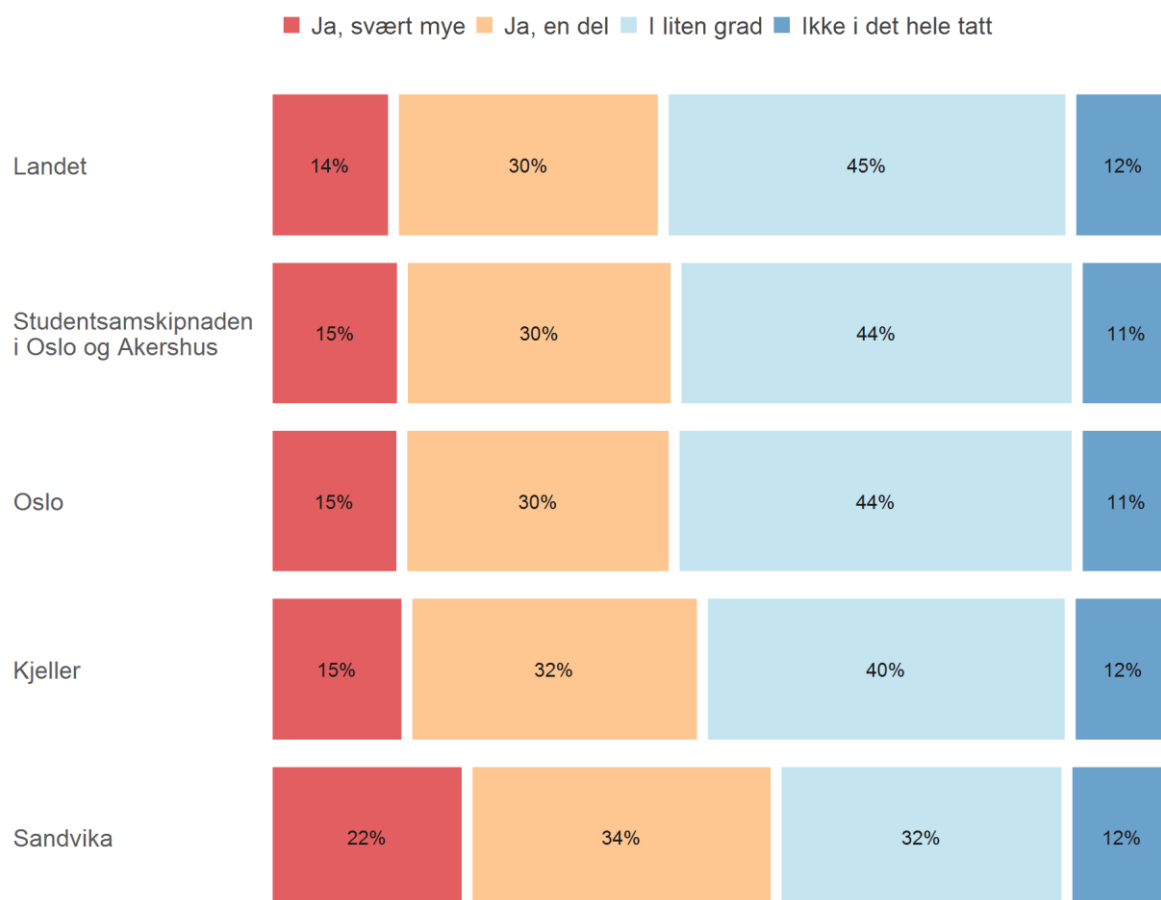
Stryk

Har du strøket til eksamen etter at du begynte på høyskole/universitet? (3-delt)



Eksamensangst

Har du eksamensangst?



Prestasjonsfremmende midler

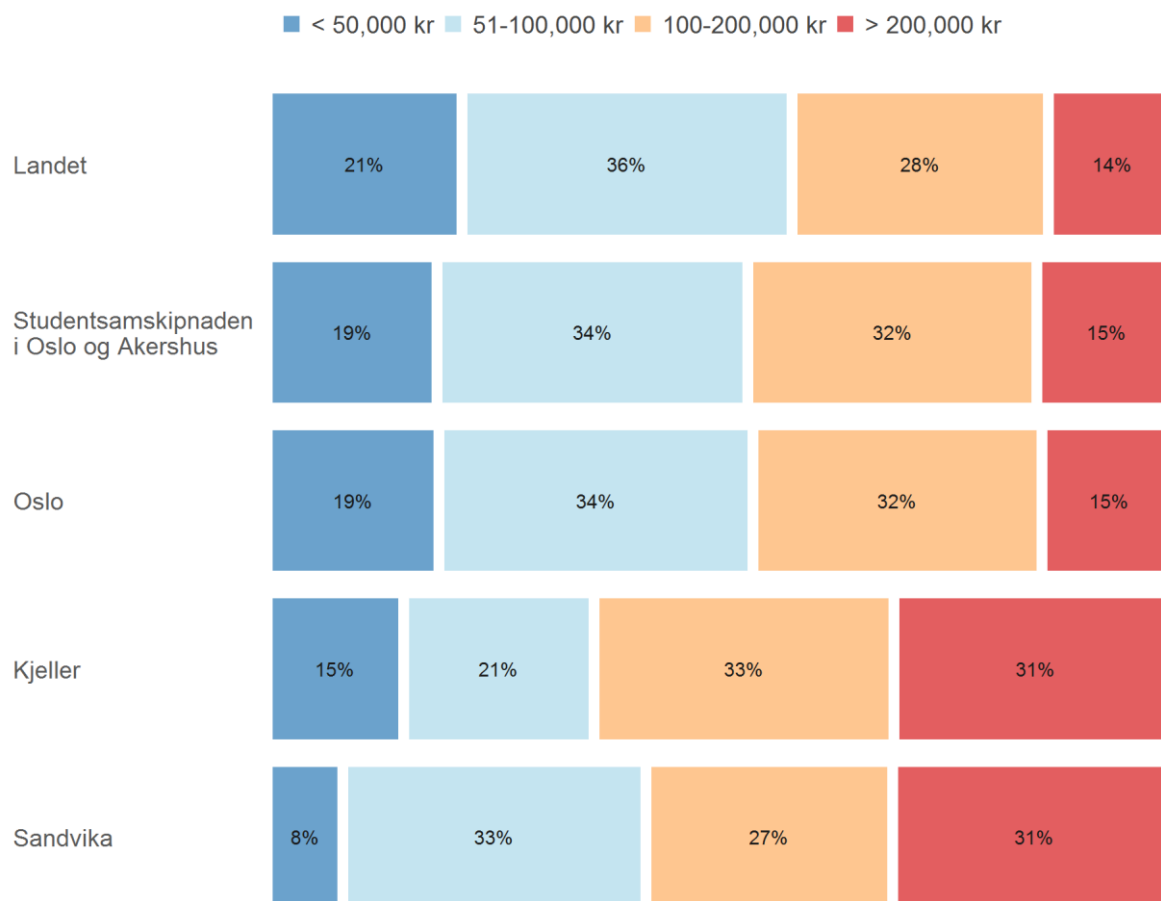
Har du i løpet av studietiden brukt legemidler enten for å øke konsentrasjonsevnen, våkenhet og heve energinivået, eller for å roe deg ned før eksamener/presentasjoner (% ja)?

Kjeller	8.0
Sandvika	6.0
Oslo	5.6
Studentsamskipnaden i Oslo og Akershus	5.6
Landet	5.4

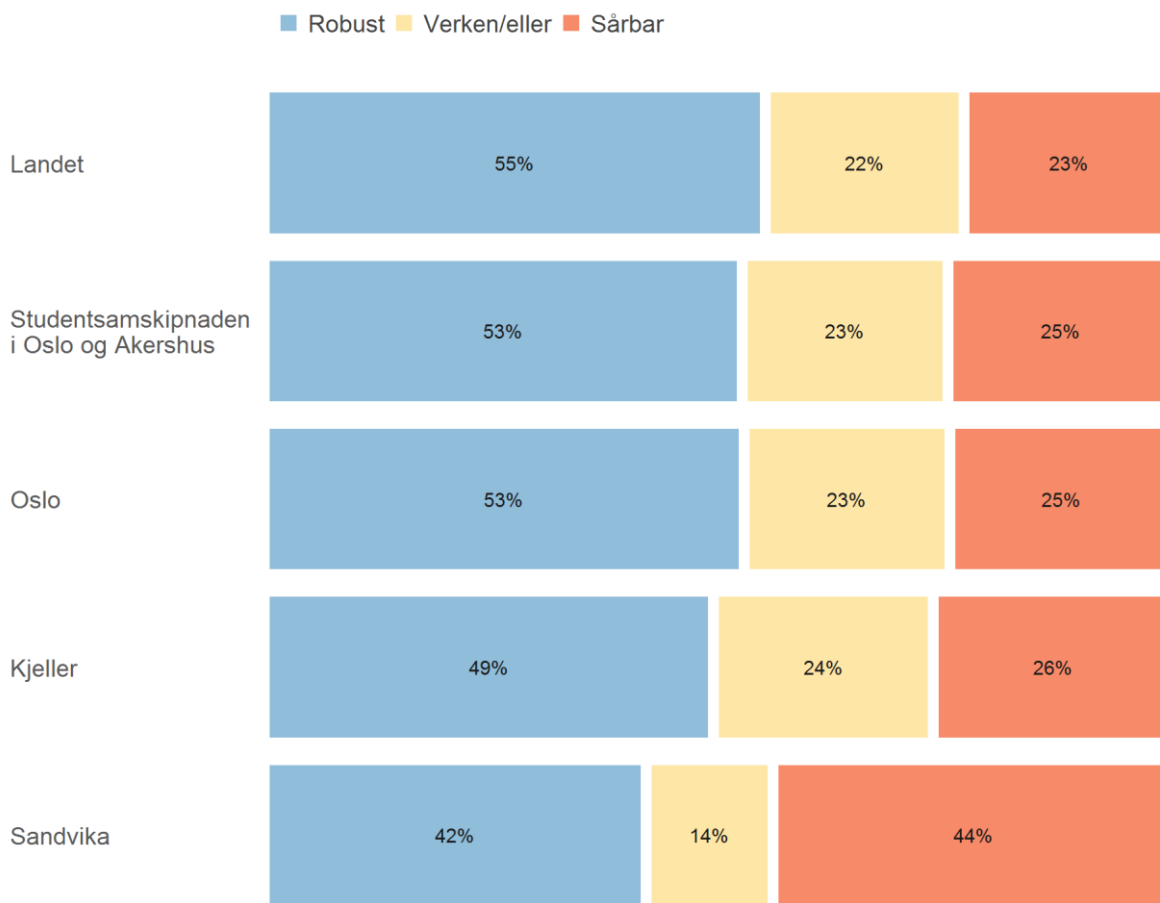
Arbeid og Økonomi

Inntekt

Hva var din personlige brutto Årsinntekt fra arbeid i fjor?
(FØR skatt og fradrag, og IKKE inkludert lån og stipend.)



Økonomisk robusthet



Robust = sjelden eller aldri vansker med løpende utgifter, og ville klare en uforutsett regning på kr. 5000 mesteparten av fjoråret.

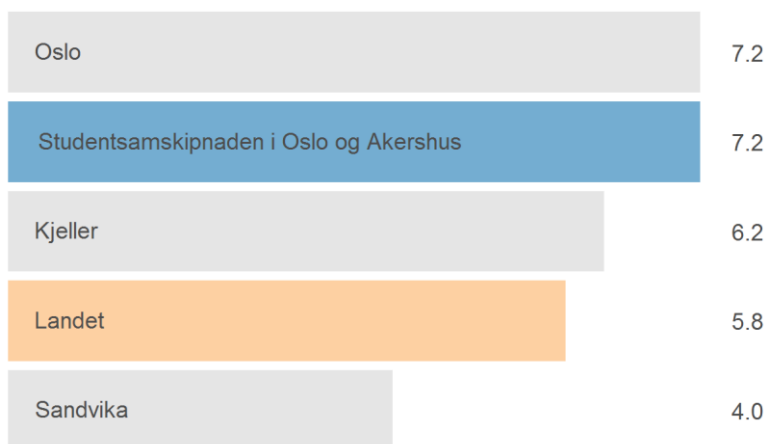
Verken/eller = Sjelden eller aldri vansker, men ville ikke klart uforutsett regning, eller av og til eller ofte problemer, men ville klart uforutsett regning.

Sårbar = Av og til eller ofte vansker, og ville ikke klart uforutsett regning.

Livsstil og helseatferd

Bruk av narkotika

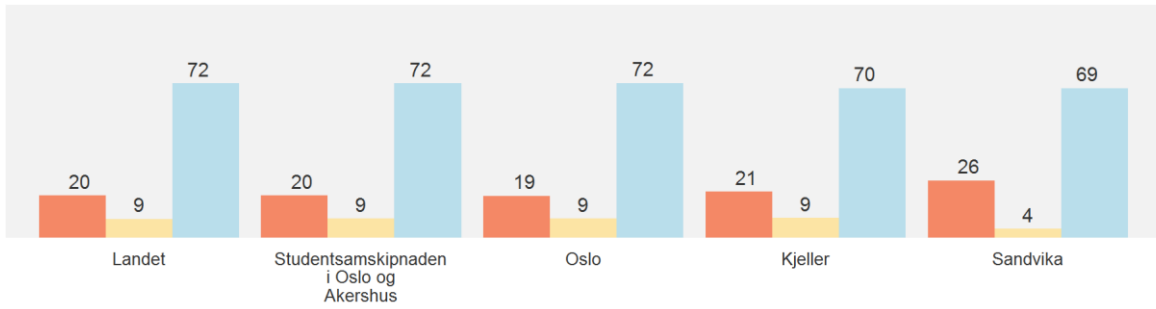
Andel som har brukt narkotika (eller legemidler som gir rus) minst 5 ganger siste året (% ja)



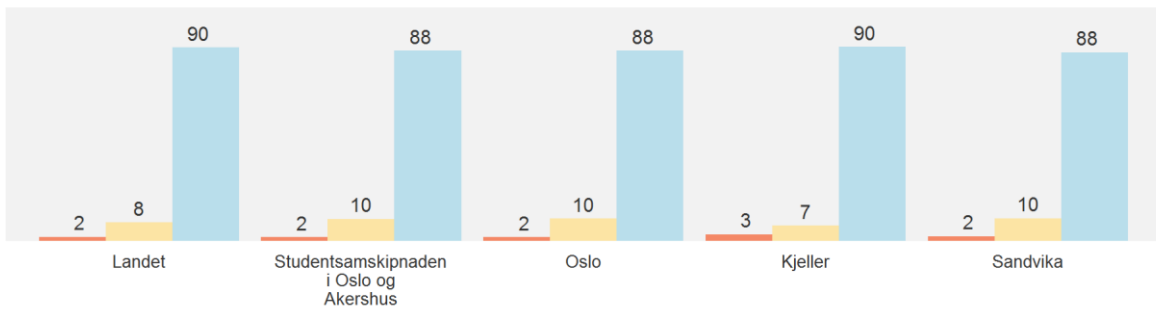
Røyking og snus

■ Ja, daglig ■ Ja, av og til ■ Nei

Bruker du snus eller liknende?

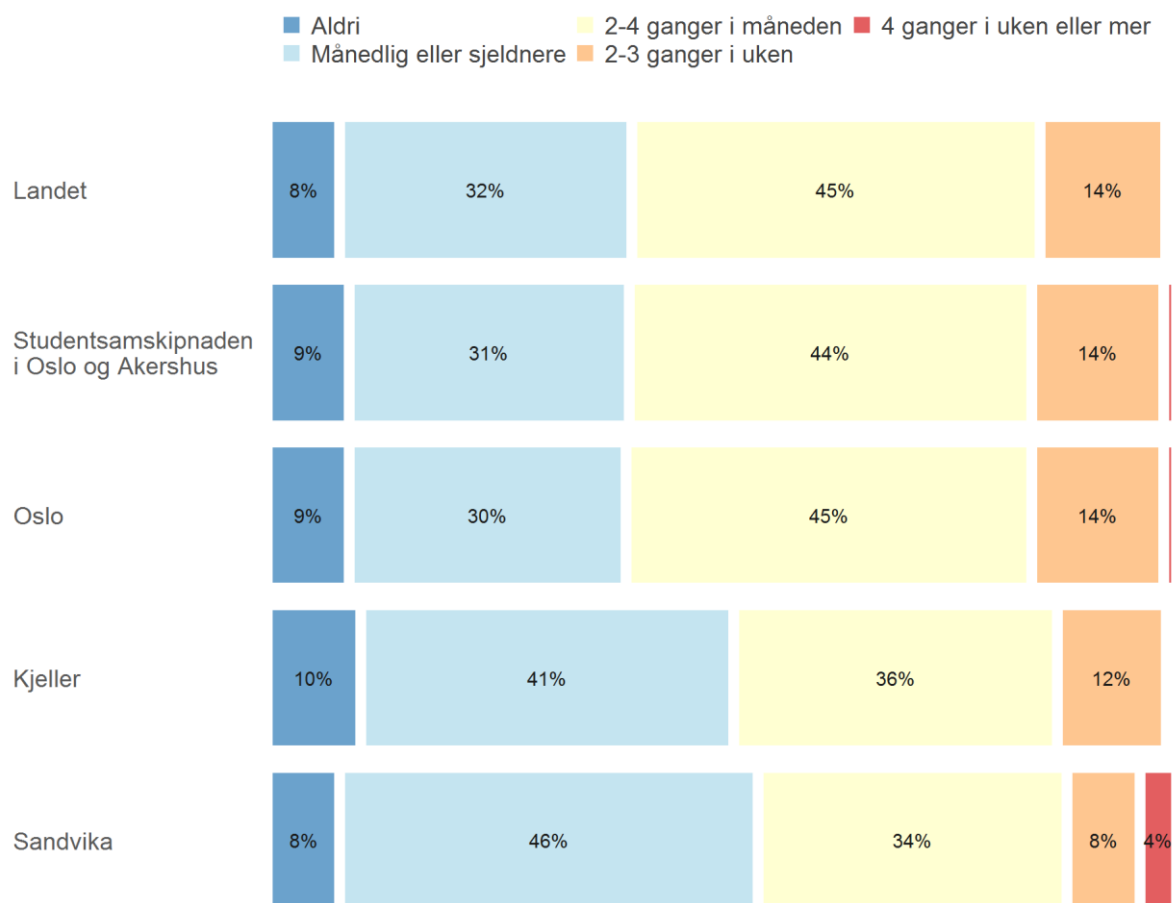


Røyker du?

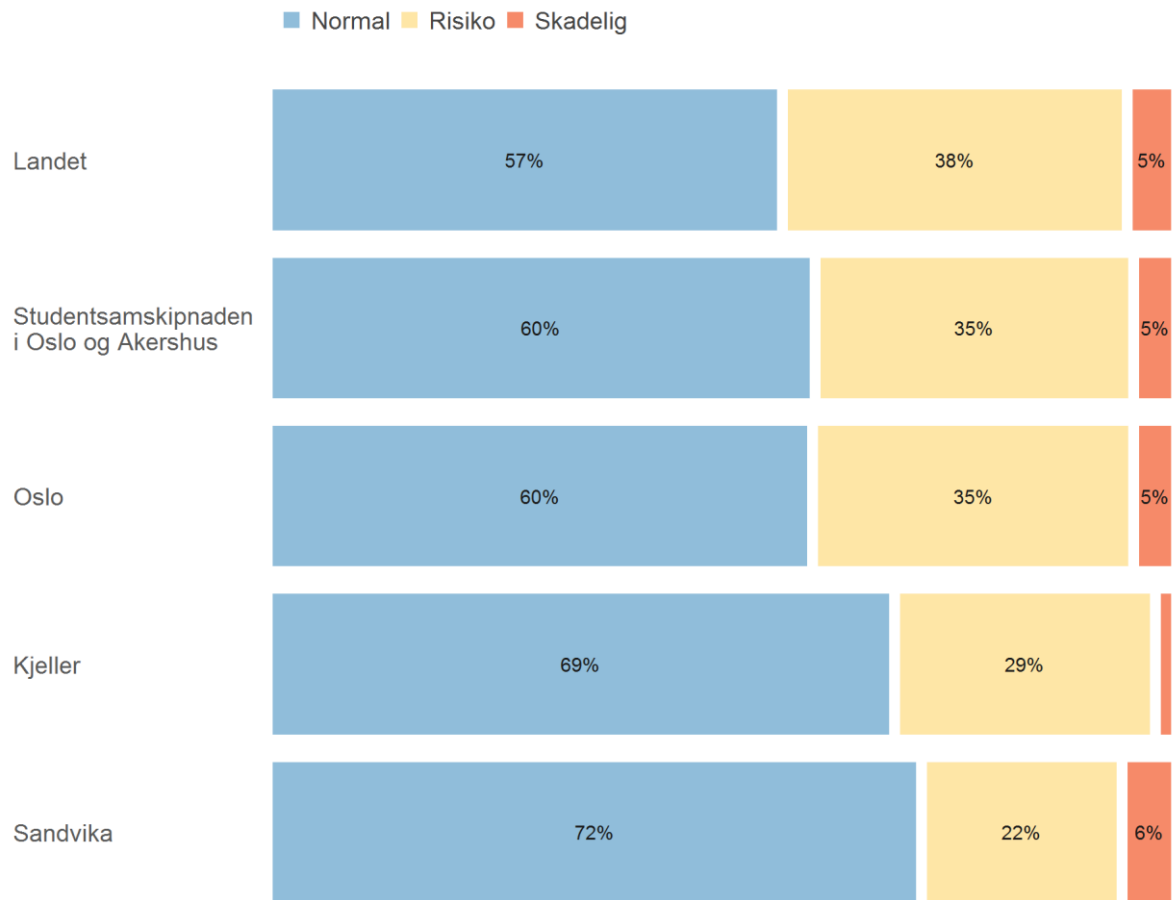


Alkoholbruk

Hvor ofte drikker du alkohol?



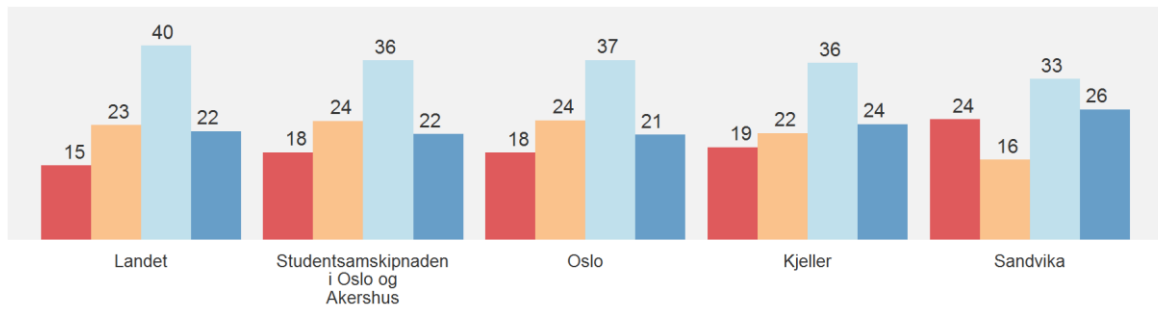
Risikoatferd knyttet til alkohol



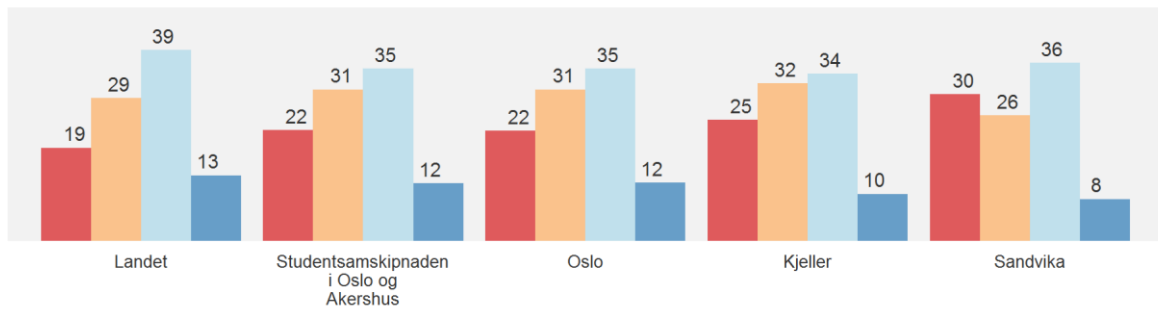
Holdninger til alkohol

■ Helt uenig ■ Litt uenig ■ Litt enig ■ Helt enig

Det burde vært flere alkoholfrie studenttilbud

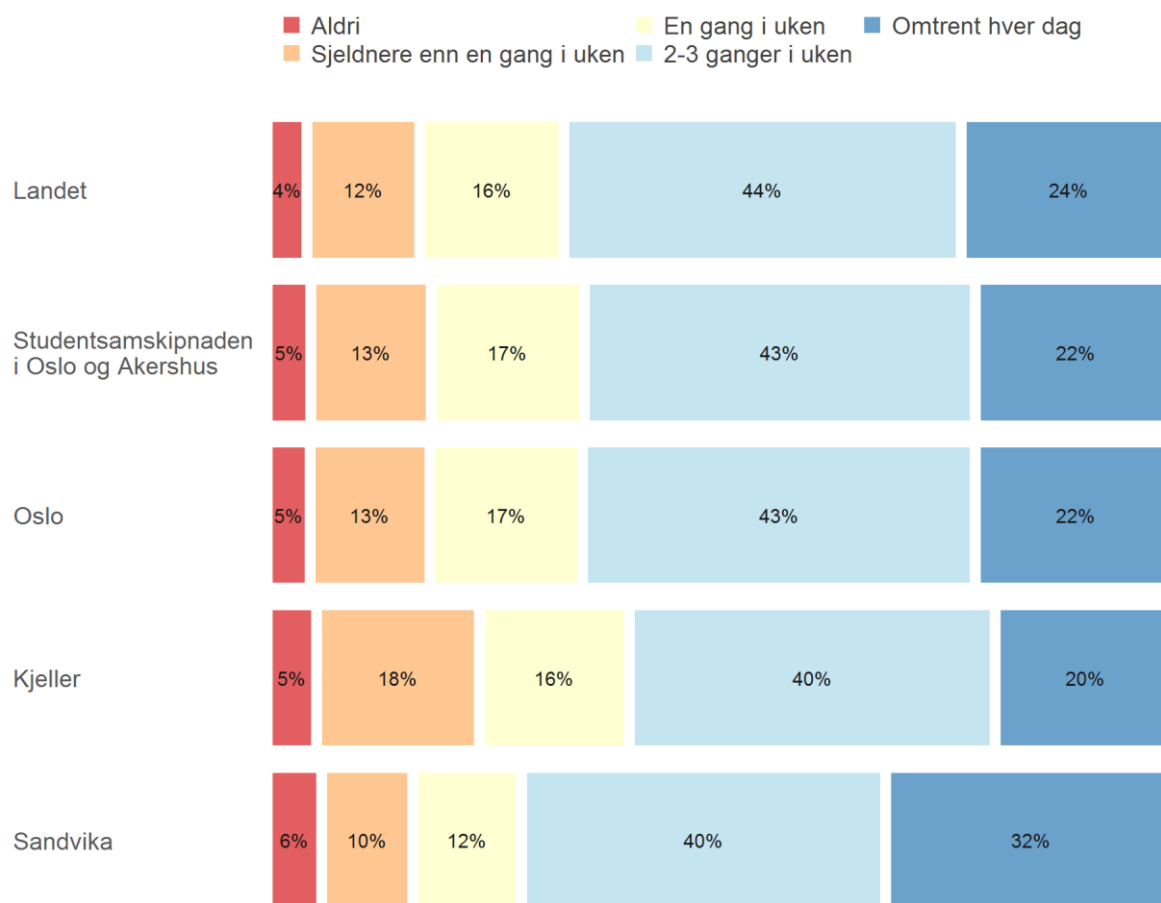


Det drikkes for mye i studentmiljøet



Trening og mosjon

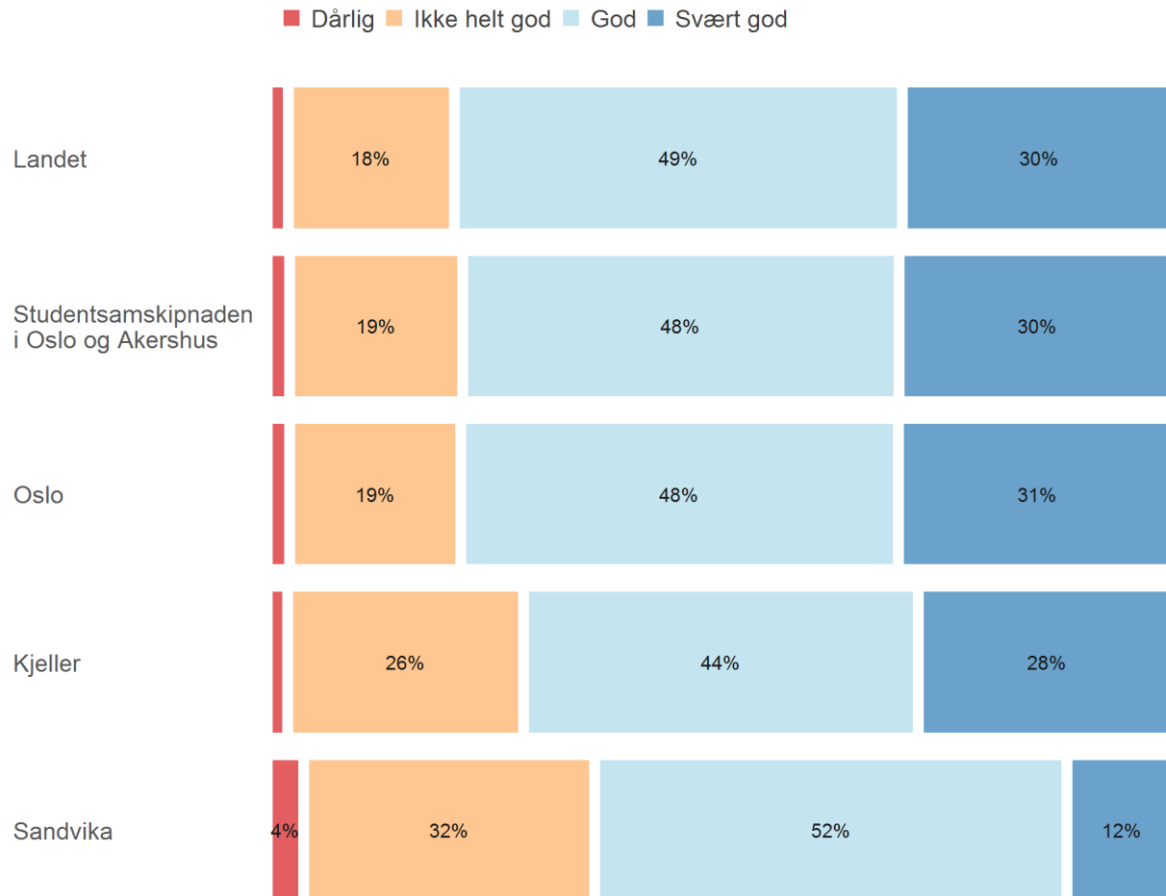
Hvor ofte driver du mosjon?



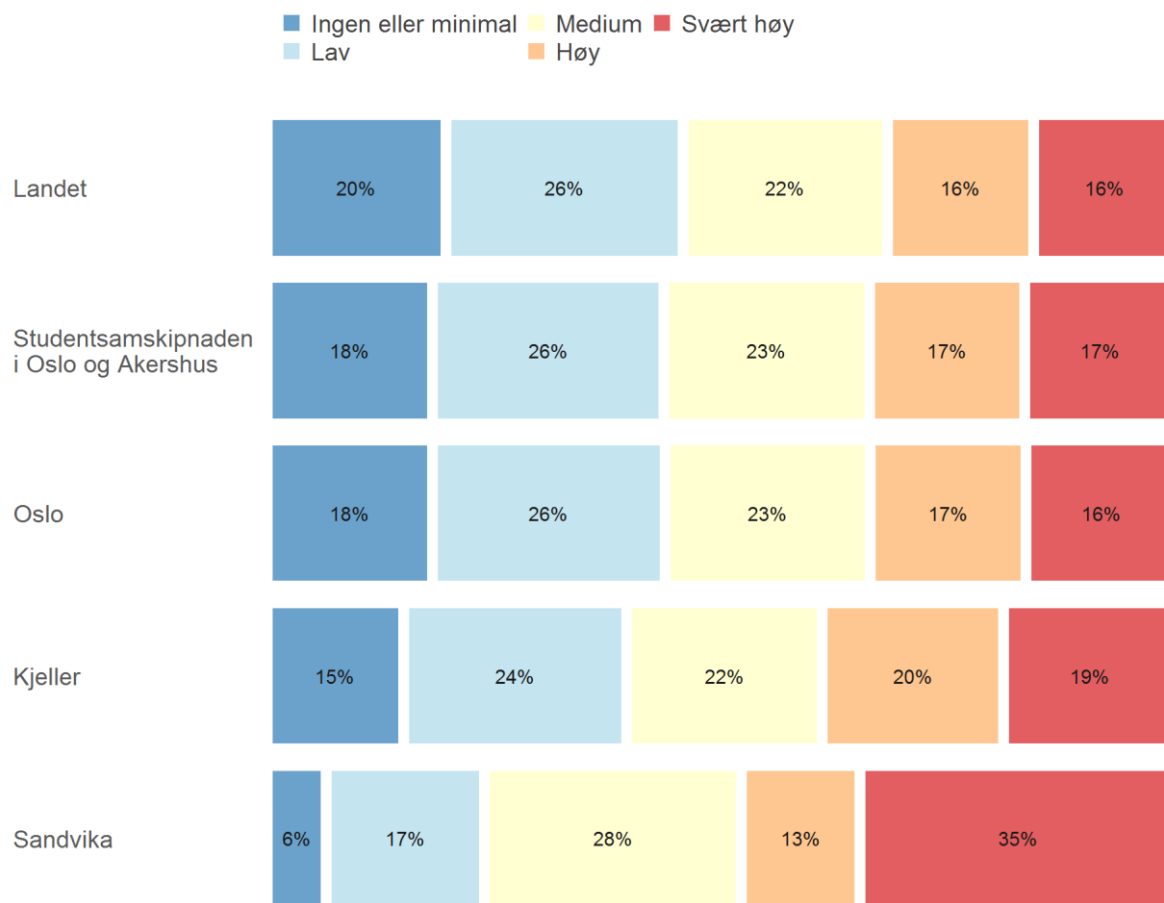
Fysisk helse

Egen helsetilstand

Hvordan er helsen din nå?



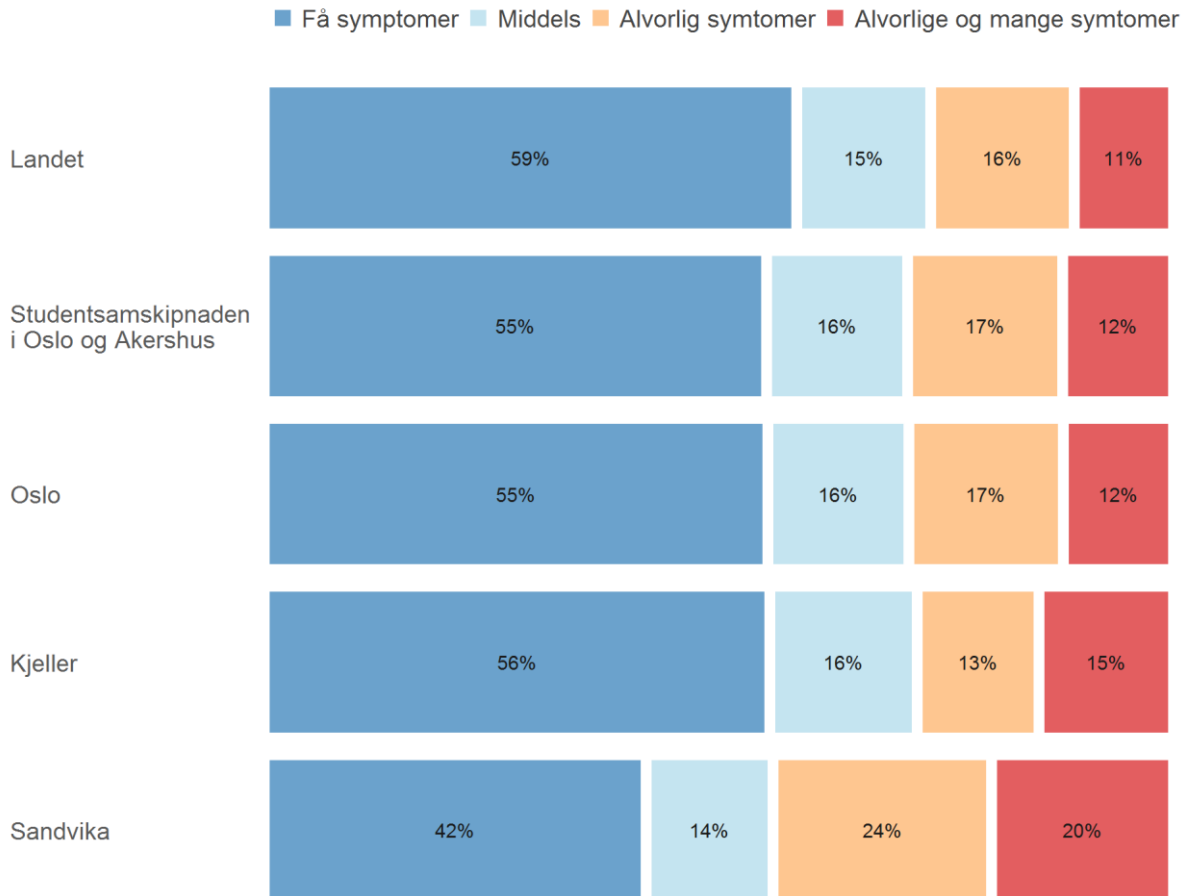
Grad av somatiske symptomer/plager



Psykisk helse og trivsel

Psykiske plager

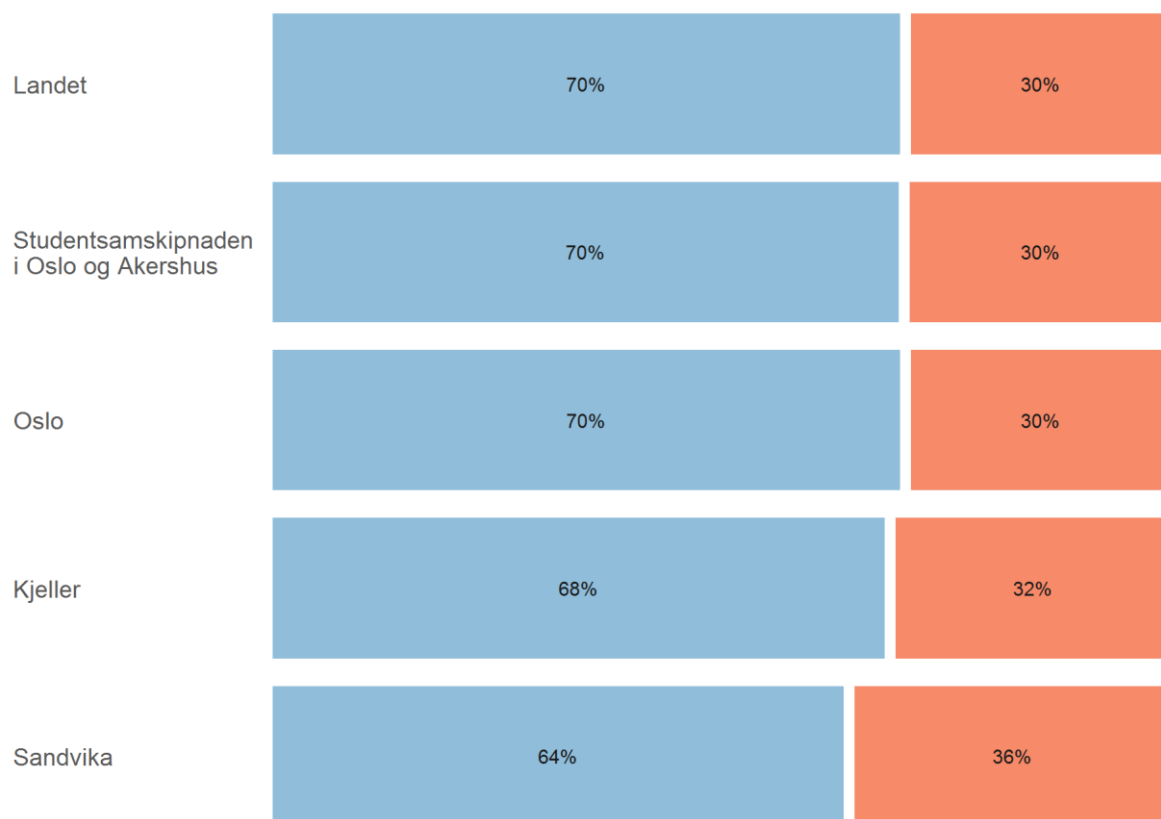
Psykiske plager og omfang



Ensomhet

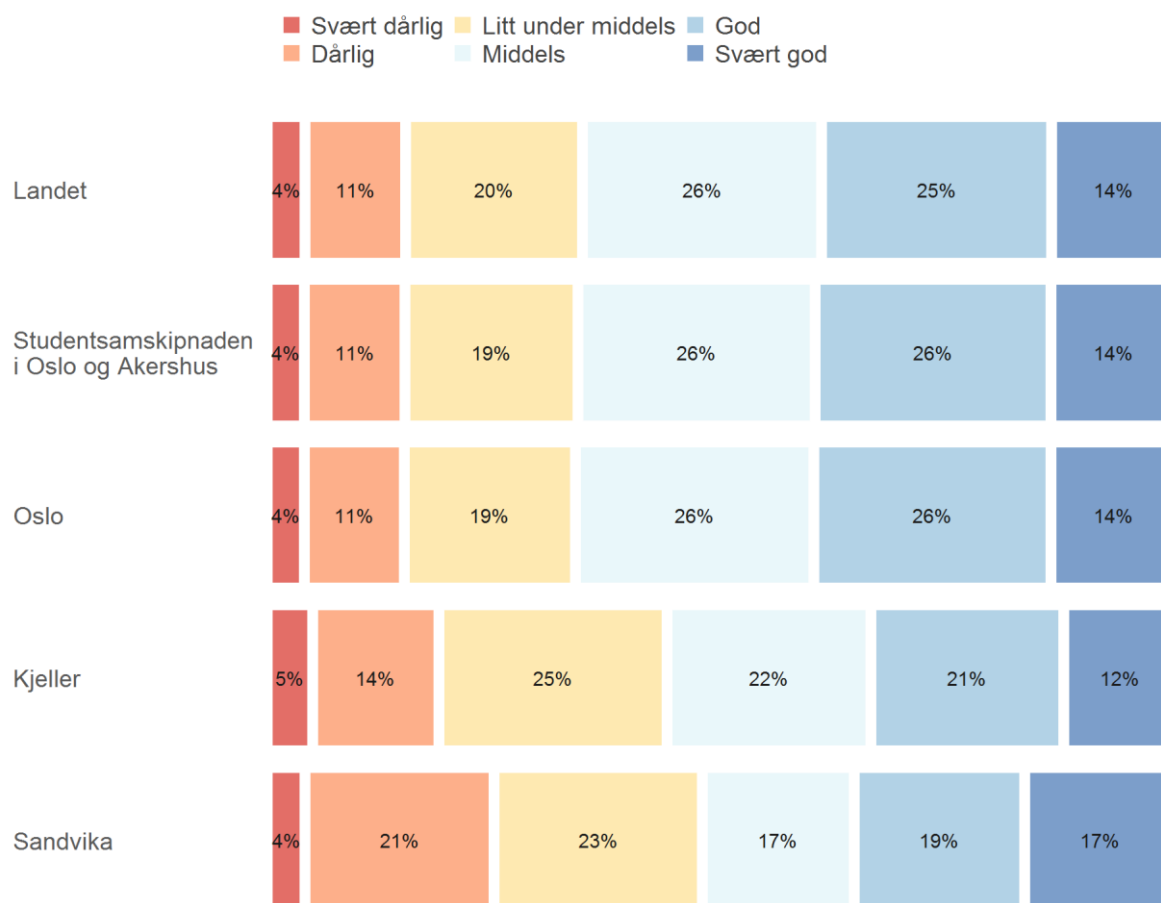
Hvor ofte føler du at du deg utenfor, isolert, eller savner noen å være sammen med?

■ Aldri, sjelden, av og til ■ Ofte eller svært ofte



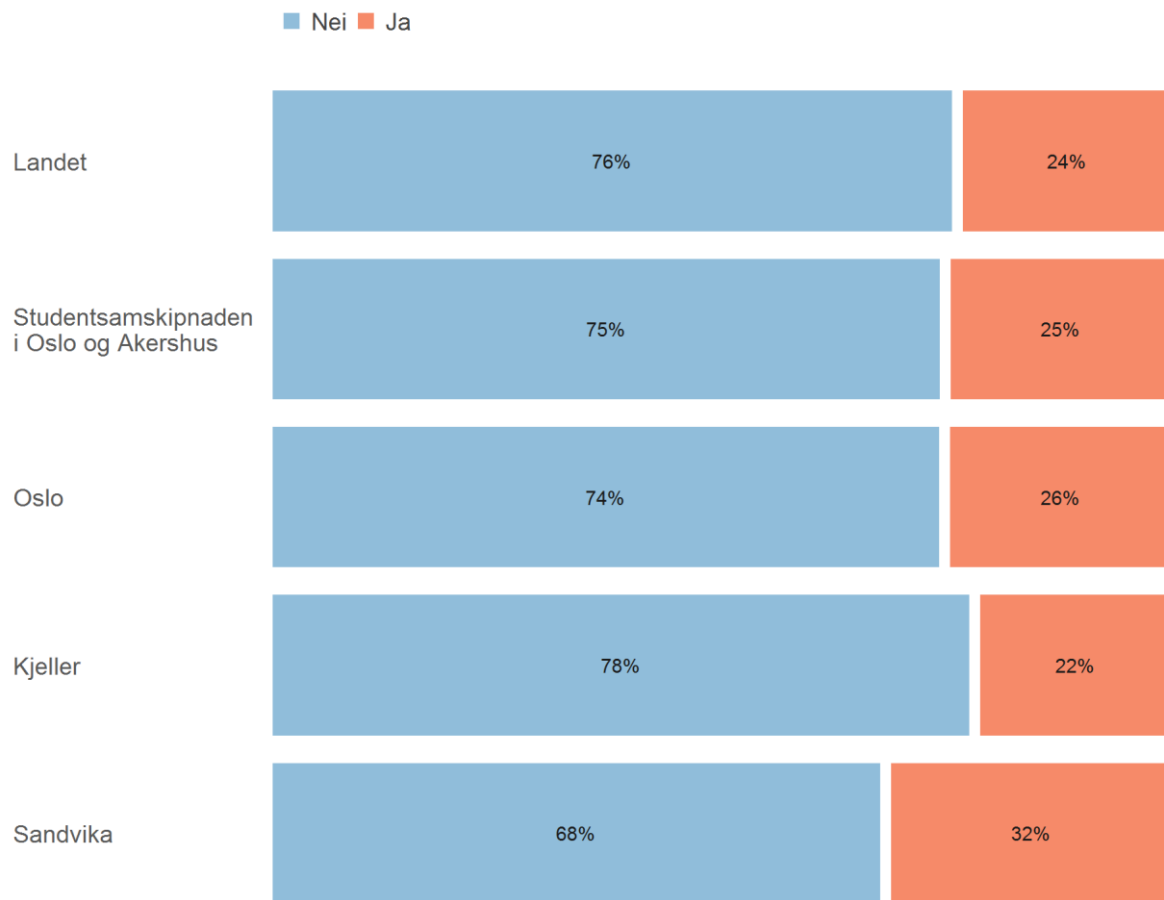
Livskvalitet

Hvordan vurderer du din egen livskvalitet?



Seksuell trakassering

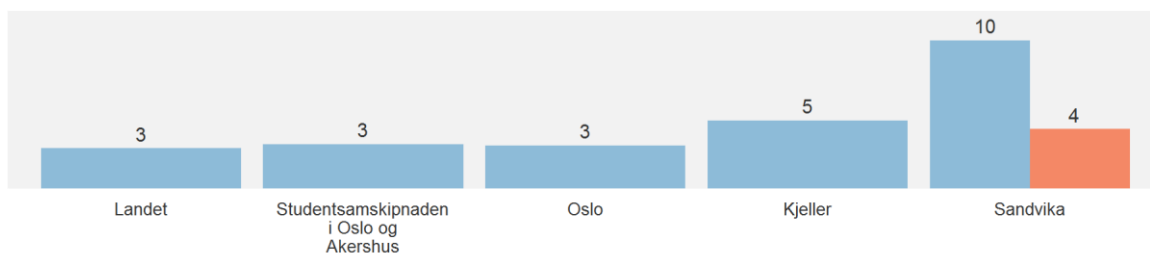
Andel som har vært utsatt for en eller annen form for seksuell trakassering (verbal, ikke-verbal eller fysisk trakassering)



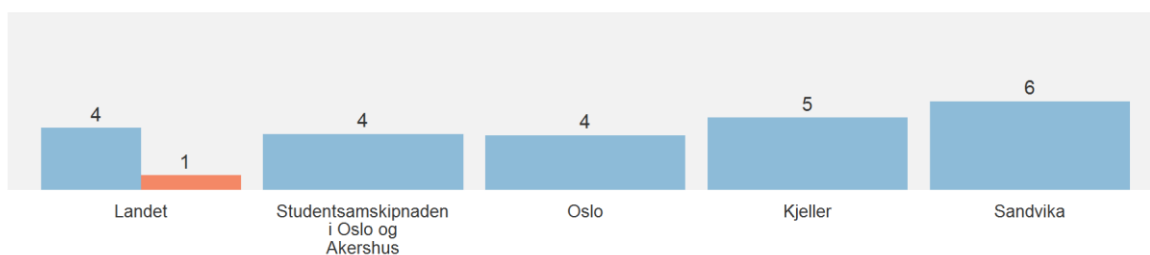
Mobbing

■ Ja, men bare en sjelden gang ■ Ja, flere ganger i måneden

Har du blitt mobbet av ansatte de siste månedene?



Har du blitt mobbet av medstudenter de siste månedene?



Har du selv vært med på å mobbe medstudenter de siste månedene?

